

LES CHANTIERS DU SECTEUR AVRIEUX, VILLARODIN-BOURGET ET MODANE (CO5a et route de contournement de Modane-Fourneaux)

PUITS D'AVRIEUX - OUVRAGES SOUTERRAINS DE VILLARODIN-BOURGET/MODANE

L'ACTU DU MOIS

VILLARODIN-BOURGET / MODANE et TIERCES

- Balayage des pistes de chantier.
- Poursuite des travaux d'adaptation sur le dépôt d'explosifs.
- Remblaiement de la zone « du Moulin ».
- Préparation de la plateforme de la gare de départ du convoyeur, destiné au transport des matériaux excavés vers le site de dépôt des Tierces.
- Réalisation du bâtiment acoustique du concasseur.



Montage du bâtiment acoustique du concasseur

- Réalisation des boxes de tri des matériaux d'excavation.
- En souterrain, poursuite de la réalisation de la galerie de ventilation, marinage, raccordement de la fibre optique, pose de la ventilation, agrandissement d'une caverne technique, démarrage du creusement de la chambre de pied de puits.
- Sur les Tierces :
 - Poursuite de la mise en place des réseaux,
 - Aménagement de la plateforme de la gare d'arrivée du convoyeur,
 - Installation de la base chantier,
 - Réalisation de la fondation du convoyeur,
 - Réalisation du bassin de décantation.

L'ACTU DU MOIS

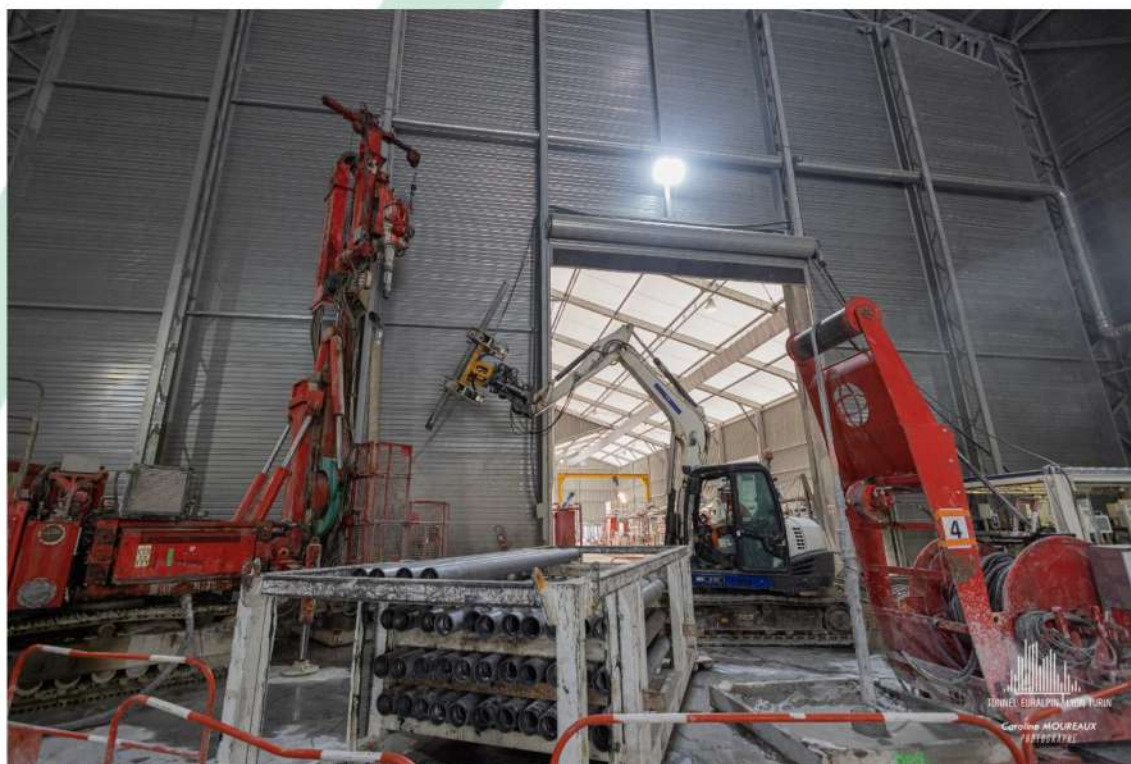
PUITS D'AVRIEUX

- Pose de caniveaux préfabriqués sur le pourtour de la plateforme pour la gestion des eaux pluviales.



Caniveaux périphériques

- Raccordement de la cuve à eau avec le supprimeur et au réseau d'eau.
- Renforcement de la signalétique sécurité.
- Réalisation de mesures inclinométriques (mesure des éventuels déplacements du terrain, à l'intérieur d'un forage).
- Poursuite de la réalisation d'injections profondes autour des futurs puits.
- Fin de la première phase des essais de contrôle des injections.



L'ACTU DU MOIS

ROUTE DE CONTOURNEMENT DE MODANE / FOURNEAUX

Construction du nouveau pont sur le Saint-Antoine dans le cadre des travaux liés à la route de contournement.

- Fin de la préparation des installations chantier.



Entrée du chantier et zone étanche de stockage du matériel

- Poursuite de la réalisation des enrochements dans le cadre du recalibrage du lit du Saint Antoine pour le Syndicat du Pays Maurienne.
- Déstockage des déblais du Saint-Antoine de la plateforme SOCAMO.
- Travaux dans le cadre de la réalimentation en eau d'un jardin riverain au chantier.
- Construction d'une clôture anti-bruit provisoire aux abords du chantier dans le secteur résidentiel le plus exposé aux travaux.
- Installations de deux détecteurs bruit aux abords du chantier.
- Le « Dossier Bruit de Chantier » réalisé par l'entreprise pour appréhender les problématiques de nuisances sonores émanant du site de Modane a été transmis à la commune de Modane courant mai 2022.



ZOOM SUR

PORTRAIT DE SALARIÉ DU LYON-TURIN

Mohammed est mineur-conducteur d'engins et projeteur de béton sur le chantier des puits d'Avrieux. Ancien champion de France de boxe (2008-2009) et originaire de Modane, il enseigne le kickboxing à une trentaine d'élèves à Modane depuis plusieurs années.



Quelle est votre expérience en souterrain ?

J'ai travaillé 11 années en souterrain à des postes différents, dernièrement quatre années en tant que responsable pontier au CERN pour le creusement d'un puits de 80 mètres de profondeur et une galerie de 300 mètres rectiligne coupée par 4 rameaux de 40 mètres. J'ai aussi travaillé dans le projet de construction de la galerie de sécurité du tunnel du Fréjus en tant que mineur.

Sur quelles opérations travaillez-vous en ce moment ?

En ce moment, je travaille au sein d'une équipe de production au niveau du front sur un ouvrage en cours d'excavation à 4 kilomètres de l'entrée de la descenderie : dans un premier temps, des équipes réalisent un tir à l'explosif puis une purge et le marinage des matériaux abattus sont réalisés. Ensuite, un géologue et un topographe font des relevés du front ; c'est à ce moment-là que notre équipe intervient. Mon rôle est de préparer le robot béton et de réaliser un bétonnage de confinement de 10 centimètres pour renforcer le terrain afin de permettre aux équipes suivantes de



continuer à travailler en toute sécurité. Suite à cette 1ère phase de béton projeté, une autre équipe vient mettre en place un système de soutènement, puis selon les aléas géologiques, mon équipe peut être de nouveau mobilisée pour réaliser une 2ème phase de béton projeté avant le prochain tir.

Qu'est-ce qui vous fait vous lever le matin pour aller travailler ?

Faire partie d'un projet hors norme, et contribuer avec mon équipe à l'avancement du chantier.

Quel est votre plus bel accomplissement personnel et professionnel ?

J'ai travaillé et je travaille actuellement dans des projets exceptionnels qui me fascinent et dans lesquels j'ai réussi à évoluer tout au long de ma carrière. Sur le plan personnel, mes deux coupes de champion de France de boxe et mon fils de 7 ans.

Racontez-nous une anecdote amusante sur votre métier

Nous travaillons en horaires décalés d'une semaine sur l'autre, c'est un rythme de travail assez particulier et il m'est déjà arrivé de me rendre, par erreur, sur mon lieu de travail en équipement de travail alors que j'étais en repos !

Quel est votre devise ?

« Travaillez en équipe, et vous aurez la chance d'avoir toujours quelqu'un à vos côtés. »

ZOOM SUR

Réalisation du hangar acoustique du broyeur-concasseur

La plateforme VBM/Moulin est le lieu de stockage, broyage et concassage d'une partie des matériaux excavés à partir de la descenderie dans le but de valoriser les matériaux.



Un concasseur est une **machine conçue pour réduire les gros blocs de roches en éléments plus petits, gravier, ou poussière de roche**. Les concasseurs sont utilisés pour réduire la taille ou changer la forme des matériaux excavés pour qu'ils **puissent être plus facilement réutilisés**.

Afin de permettre le bon déroulement de ces activités il est prévu d'installer un bâtiment acoustique du broyeur-concasseur. Le bâtiment acoustique du broyeur concasseur d'une longueur de 32 mètres, une hauteur d'environ 8 mètres et de 10 mètres de large sera construit au sud du site du Moulin.



Construction du hangar acoustique – Plateforme du Moulin

Cette structure sera composée de poteaux et traverses métalliques en profil type PRS (Profils Reconstitués Soudés), de pannes support, de couverture en profil type IPE (en I à Profil Européen). La mise en place d'ouverture sera réalisée pour le chargement et le déchargement des matériaux. Les couleurs gris, blanc et vert ont été retenues pour les installations afin de garantir une meilleure insertion dans l'environnement du site. Enfin ces installations seront démontées à l'issue du chantier. **L'objectif de ce hangar est de limiter les nuisances sonores et en particulier de couvrir les nuisances causées par l'activité de criblage concassage.**

Planning prévisionnel des travaux

AVRIL – JUIN 2022	Réalisation du bâtiment acoustique concasseur et installation du concasseur.
JUIN 2022	Réalisation des essais acoustiques du concasseur.

L'AGENDA DU MOIS PROCHAIN

À VILLARODIN-BOURGET / MODANE ET AUX TIERCES

- Sur la zone du « Moulin ».
 - Poursuite du remblaiement de la zone,
 - Poursuite de la mise en place du bâtiment acoustique et boxes de tri



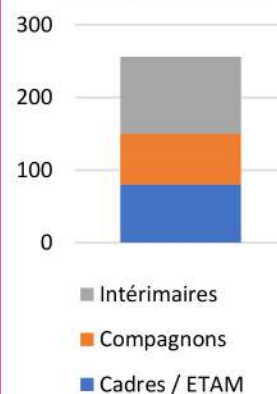
Montage des boxes de tri des matériaux d'excavation – Zone du Moulin

- Sur les Tierces, poursuite des travaux d'aménagement du site.
- Poursuite des travaux en souterrain :
 - Creusement de la galerie de ventilation,
 - Excavation de la chambre de pied de puits,
 - Marinage,
 - Pose de la ventilation,
 - Agrandissement d'une caverne technique.

AUX Puits D'AVRIEUX

- Poursuite des injections profondes autour des futurs puits.

Emplois sur le chantier en Mai 2022



L'AGENDA DU MOIS PROCHAIN

ROUTE DE CONTOURNEMENT DE MODANE / FOURNEAUX

- Poursuite de la réalisation des enrochements dans le cadre du recalibrage du lit du Saint Antoine pour le SPM.



Travaux d'enrochement du radier – Pont Saint-Antoine

- Terrassements préalables au coulage des culées du pont provisoire.
- Coulage des culées en béton armé du pont provisoire.



La culée d'un pont est la partie située sur la rive destinée à supporter la poussée de la voûte d'un pont en arc.

- Poursuite de la construction d'une clôture anti-bruit (pose de bâches phoniques).



Réalisation du bassin de décantation – Site des Tierces

**PUITS D'AVRIEUX - OUVRAGES
SOUTERRAINS DE VILLARODIN-
BOURGET / MODANE**

Numéro chantier

04 58 75 00 07

**ROUTE DE CONTOURNEMENT DE
MODANE / FOURNEAUX – CHANTIER
PONT SAINT-ANTOINE**

Numéro chantier

06 30 15 78 81

Abonnez-vous à notre Newsletter

